

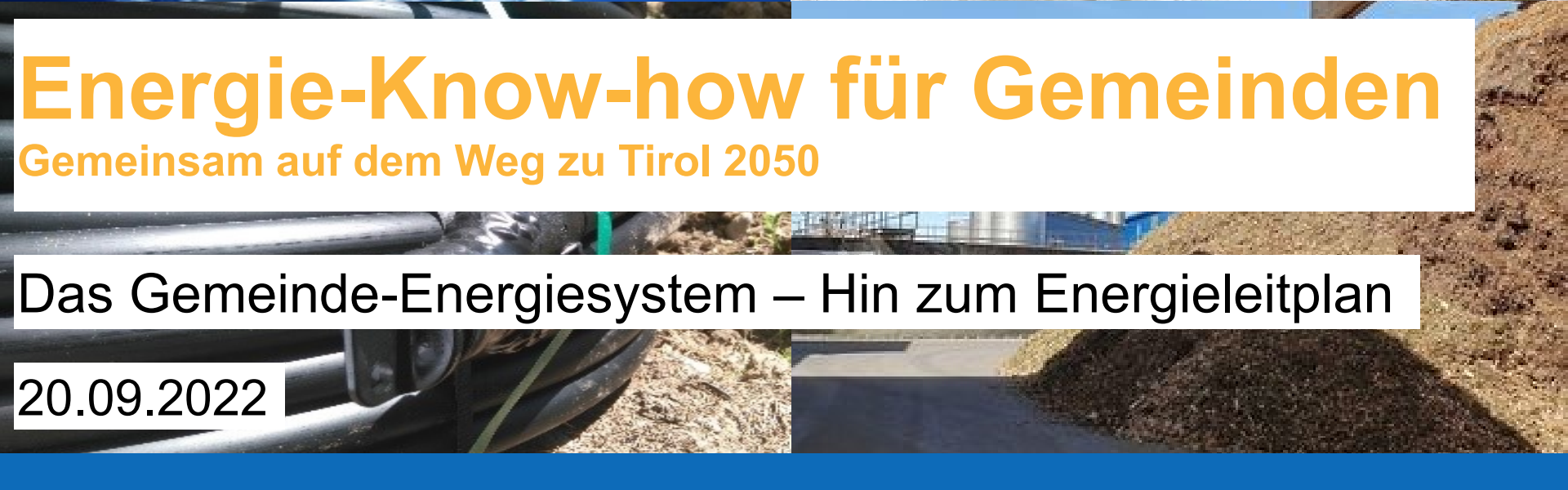


Energie-Know-how für Gemeinden

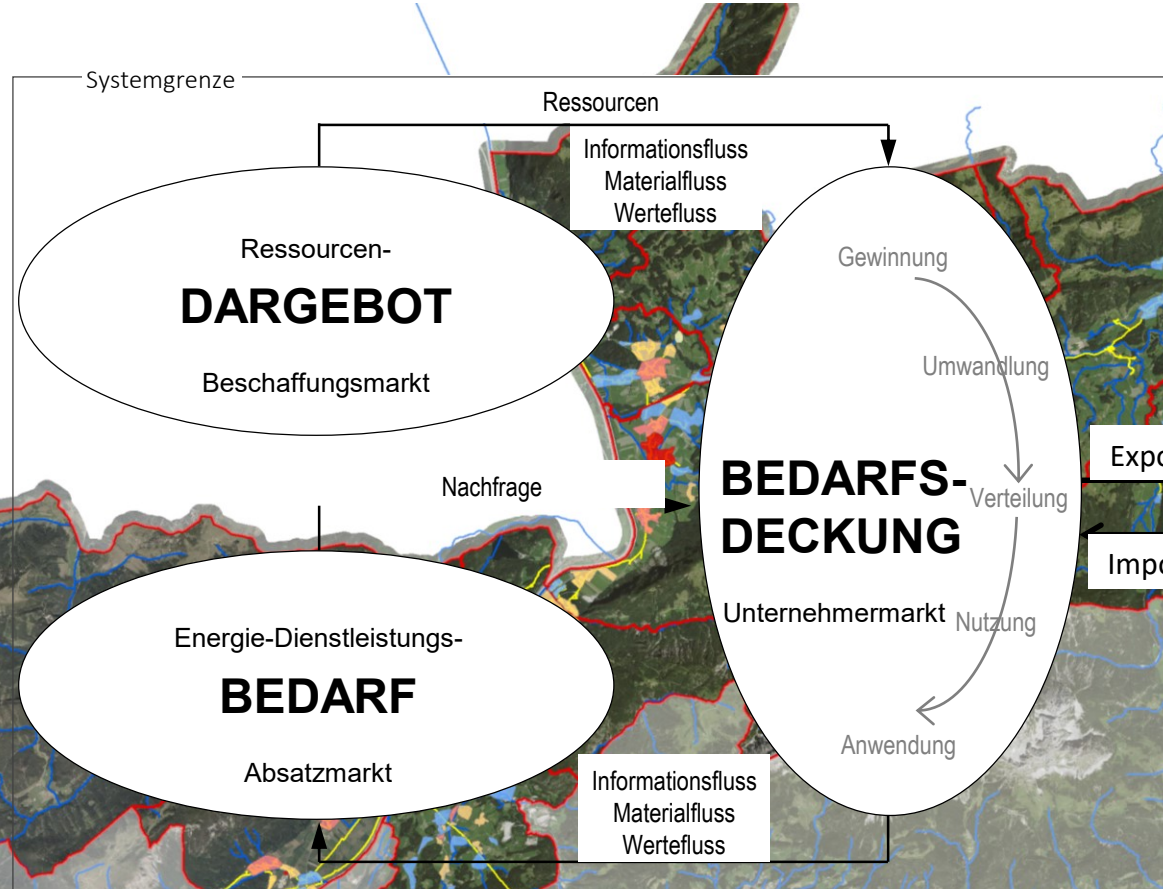
Gemeinsam auf dem Weg zu Tirol 2050

Das Gemeinde-Energiesystem – Hin zum Energieleitplan

20.09.2022



Ganzheitliche Betrachtung mit System



Energieversorgungskonzept

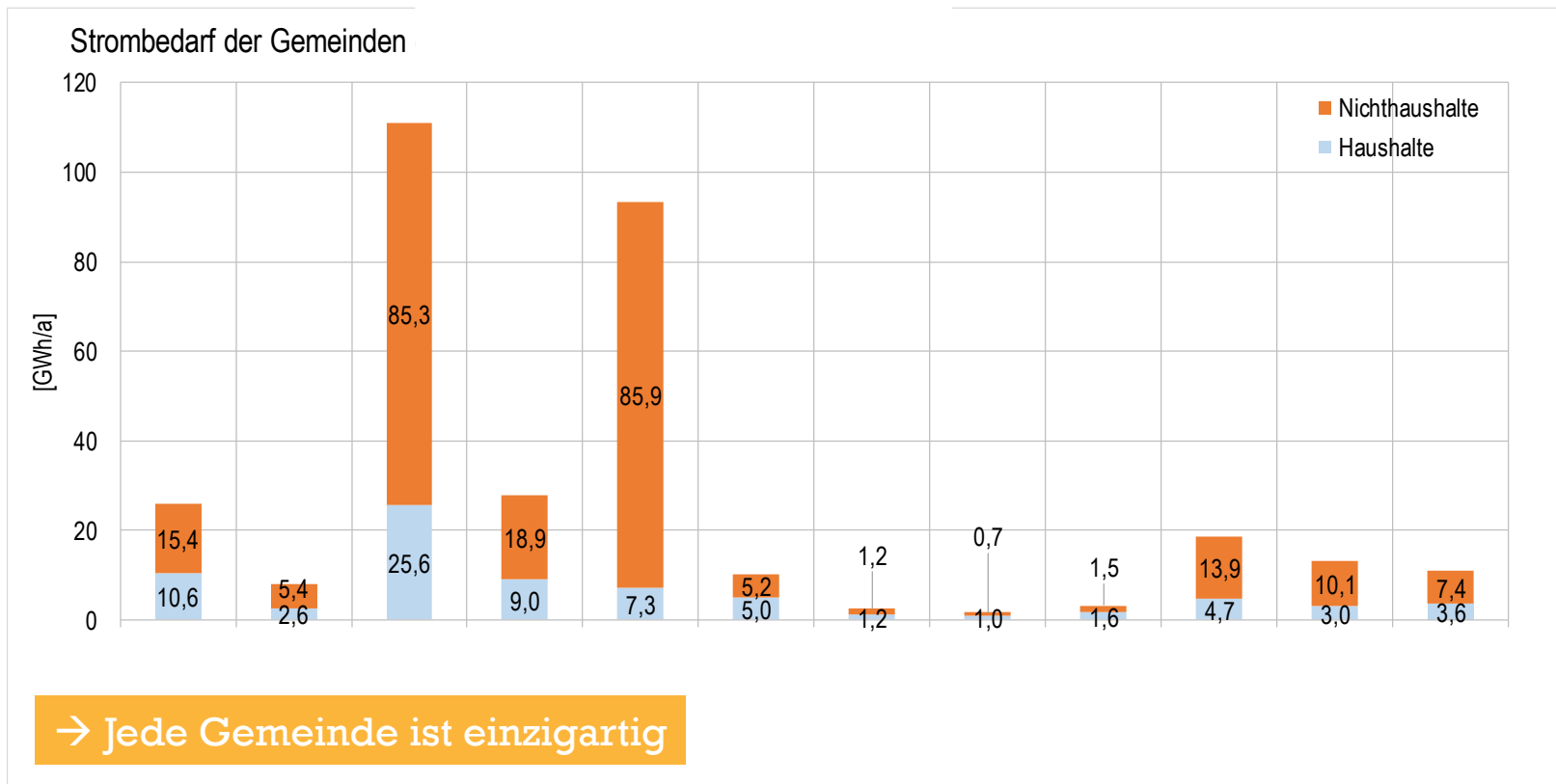


Vorgehensweise

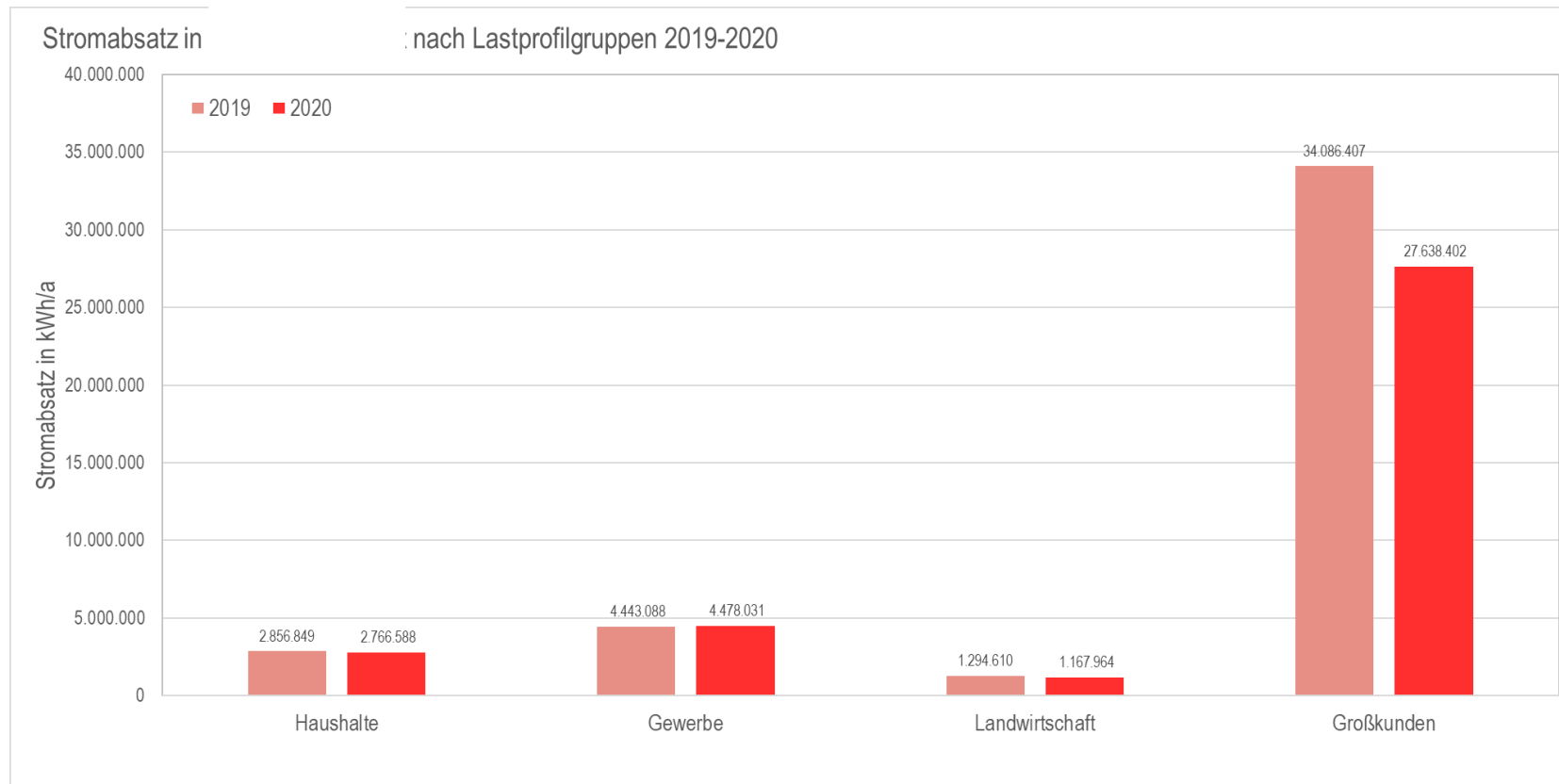
- Ermittlung Energiebedarf, Energiepotenziale und Energiebedarfsdeckung heute
- Wie könnte das Energiesystem 2050 in der Gemeinde aussehen?
- Festlegung der Handlungsoptionen der Gemeinde
- Erstellung eines Maßnahmenkataloges

2022: Förderung für 8 Gemeinden von 50% durch Land Tirol – 2023?

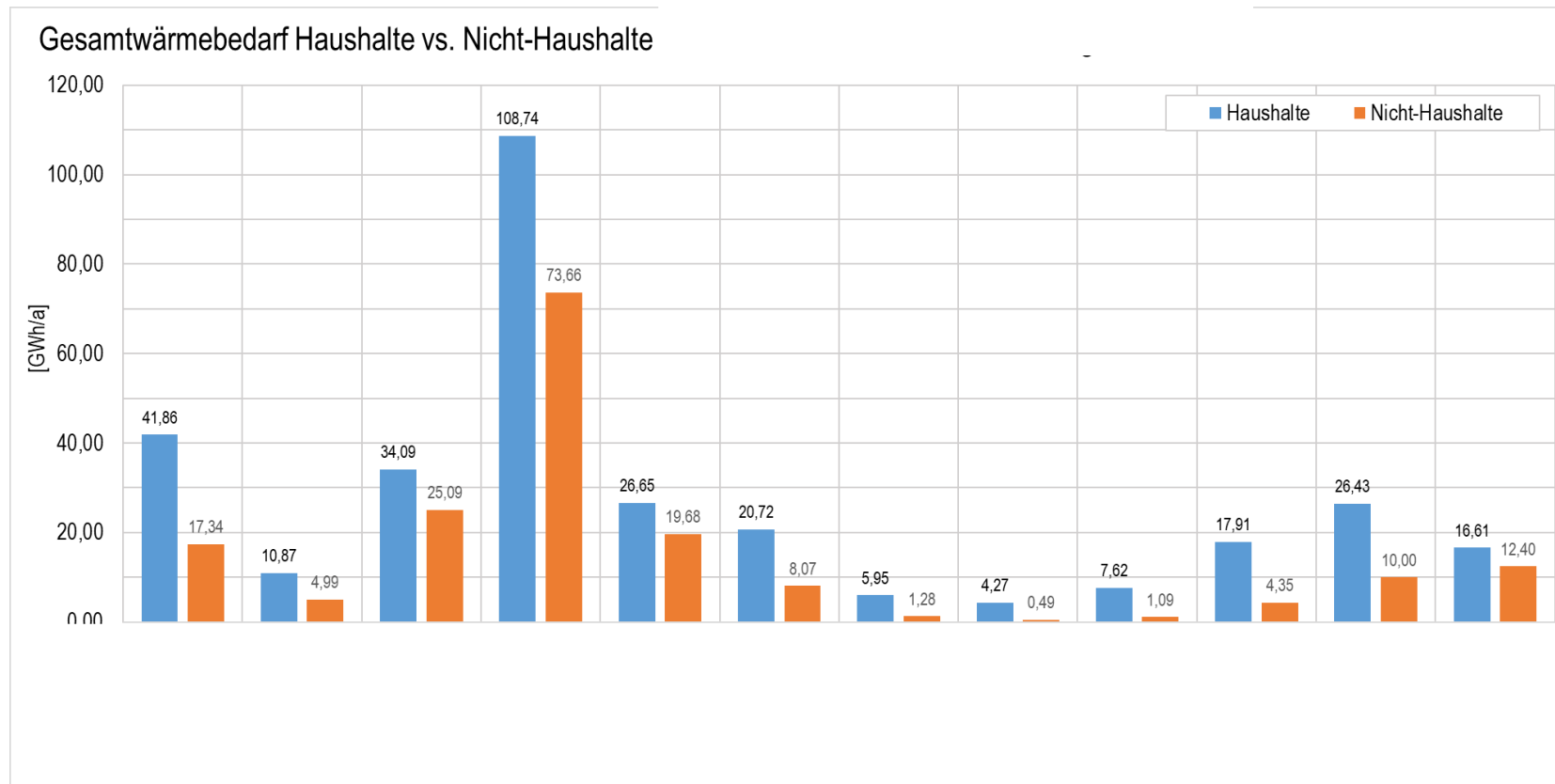
Energiebedarf Strom



Energiebedarf Strom



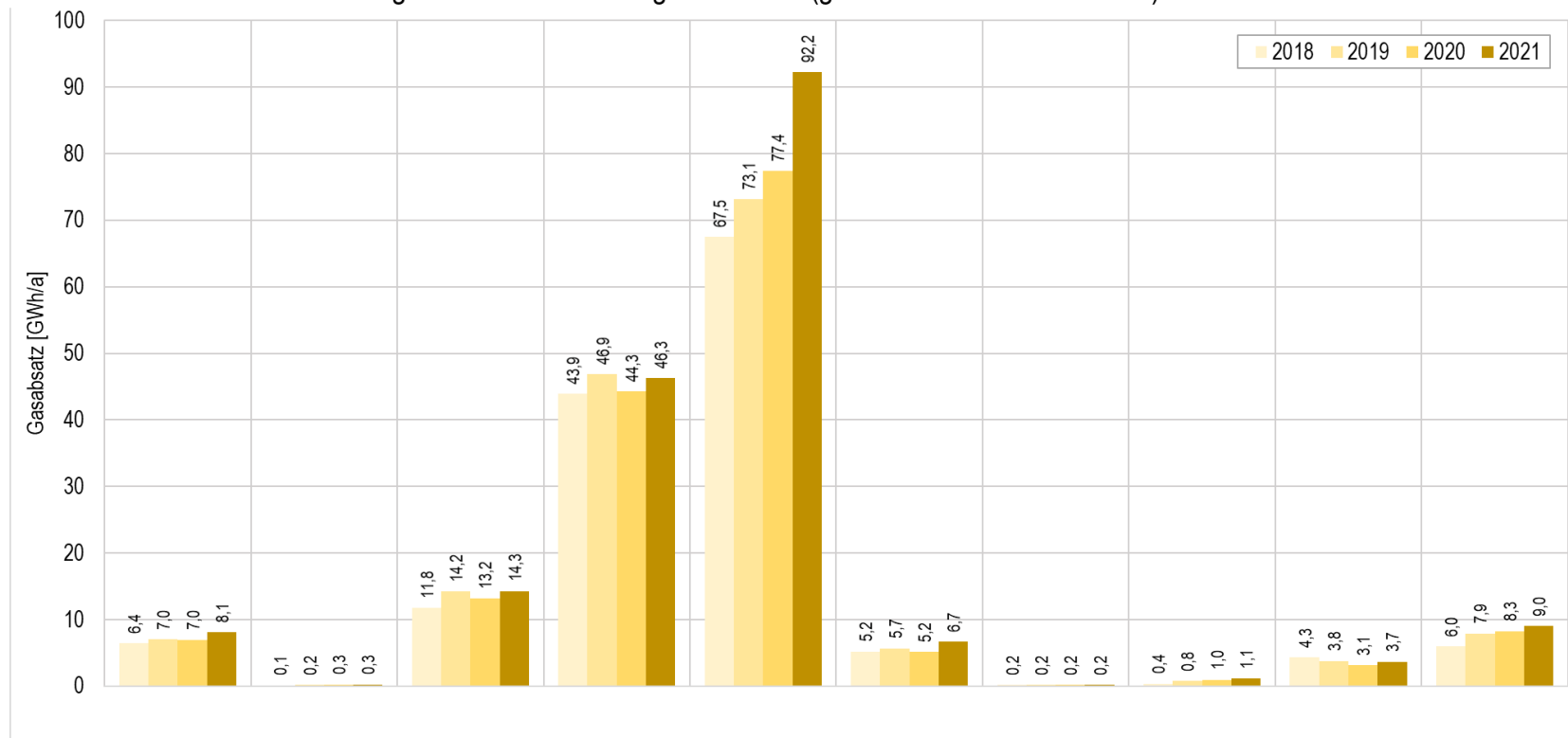
Energiebedarf Gebäudewärme



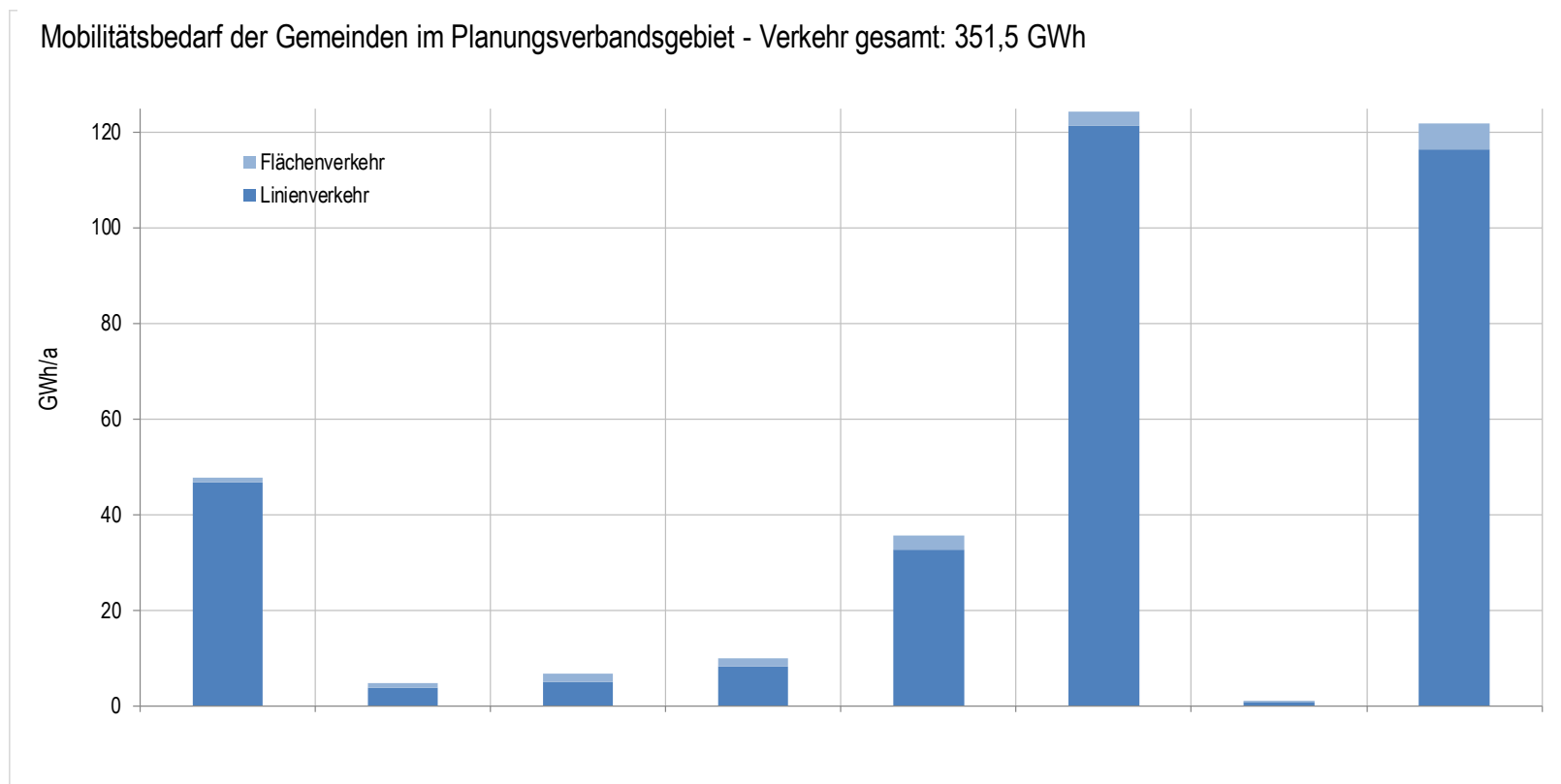
Energiebedarf Gas



Erdgasabsatz-Entwicklung 2018-2021 (gesamt: 146 --> 182 GWh/a)



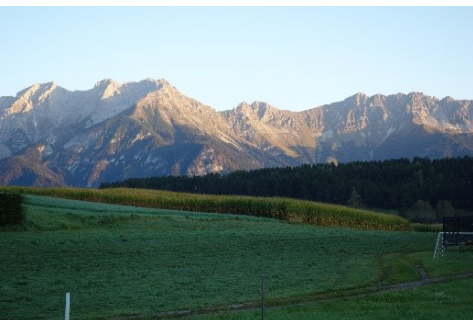
Mobilität



Ressourcendargebot



Energieressourcen der Gemeinde



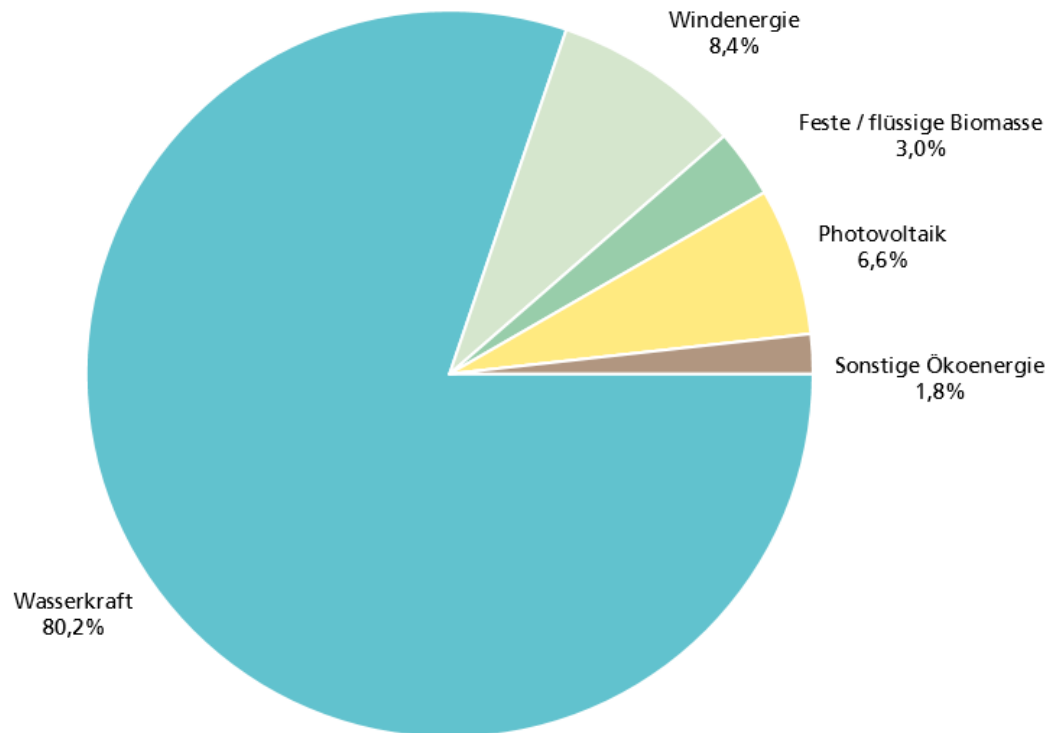


Ressourcenübersicht

Heimische Energieressourcen	Potenzial [GWh/a]
Wasserkraft	0,34
Sonne – PV Dachflächen (100% der Dächer)	5,1
Sonne – Solarthermie (100% der Dächer)	11,7
Wind	0
Umweltwärme Erde/Luft	theor. unbegrenzt
Umweltwärme Grundwasser	abhängig vom Gebäudebestand
Holz	0,1 – 0,2
Biogas – Wirtschaftsdünger	0,45
Biogas – Bioabfall	0,02
Biogas – NawaRo	0
Biogas – Faul-/Klärgas	0

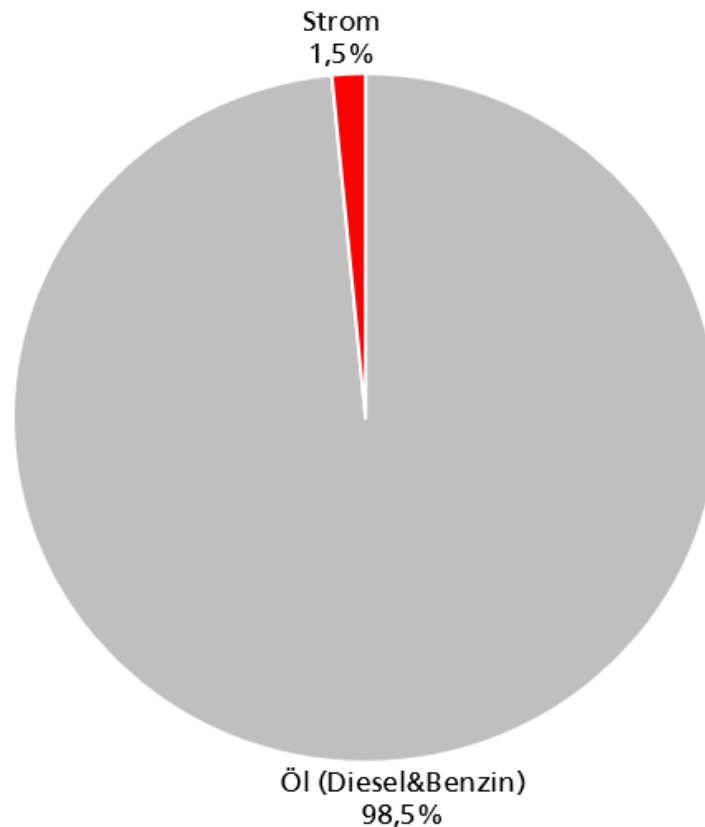


Bedarfsdeckung Strom





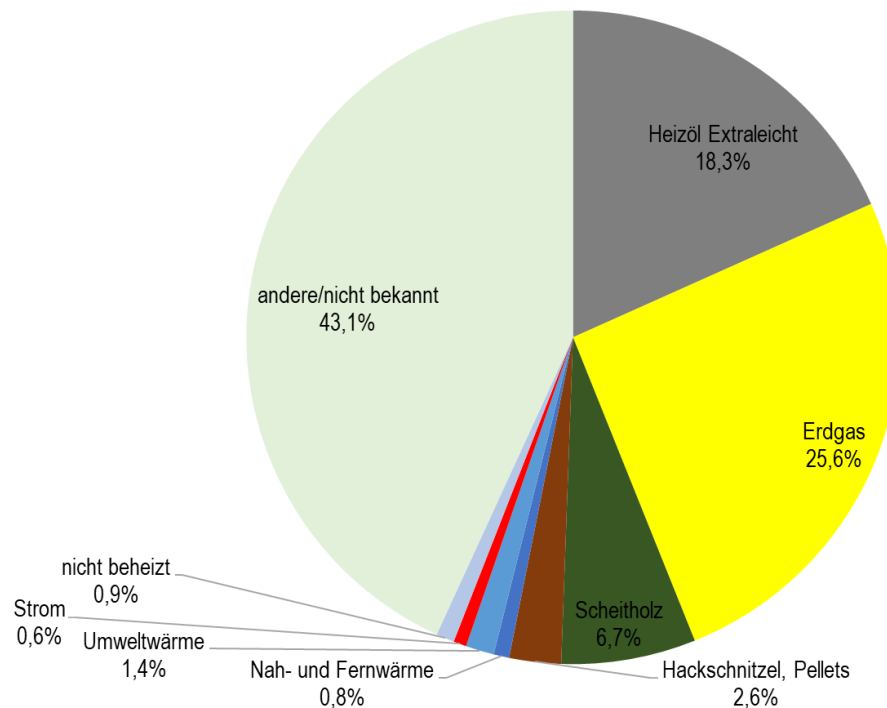
Bedarfsdeckung Mobilität





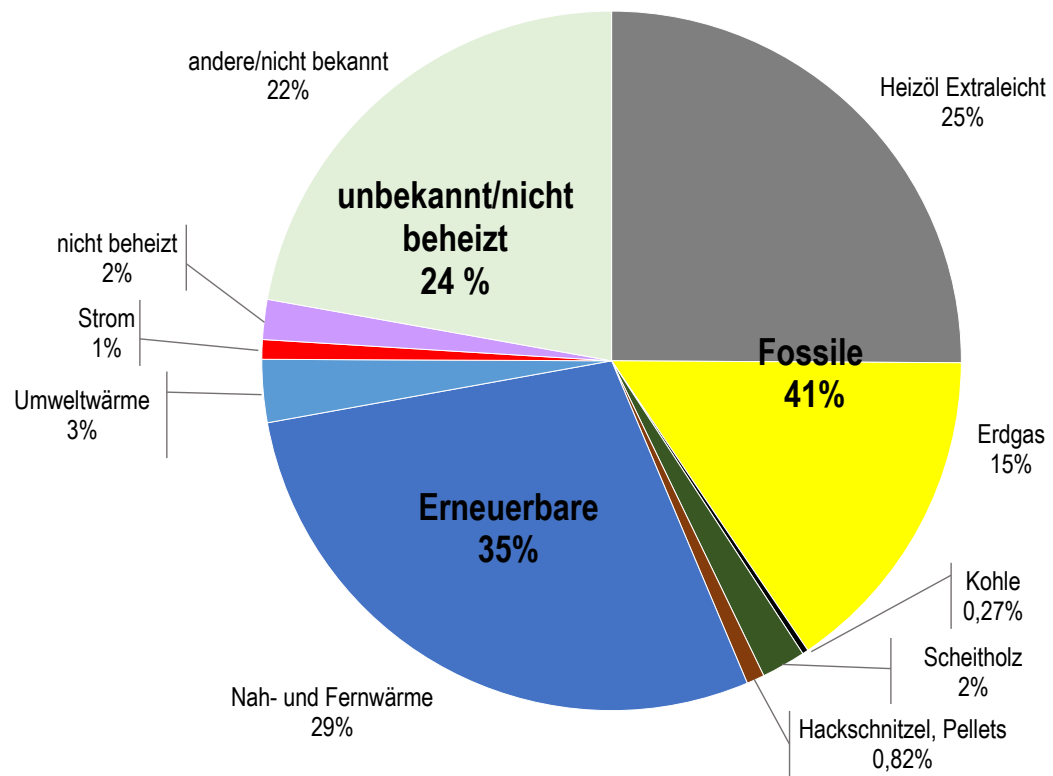
Bedarfsdeckung Wärme

Energieträger im Bereich Gebäudewärme

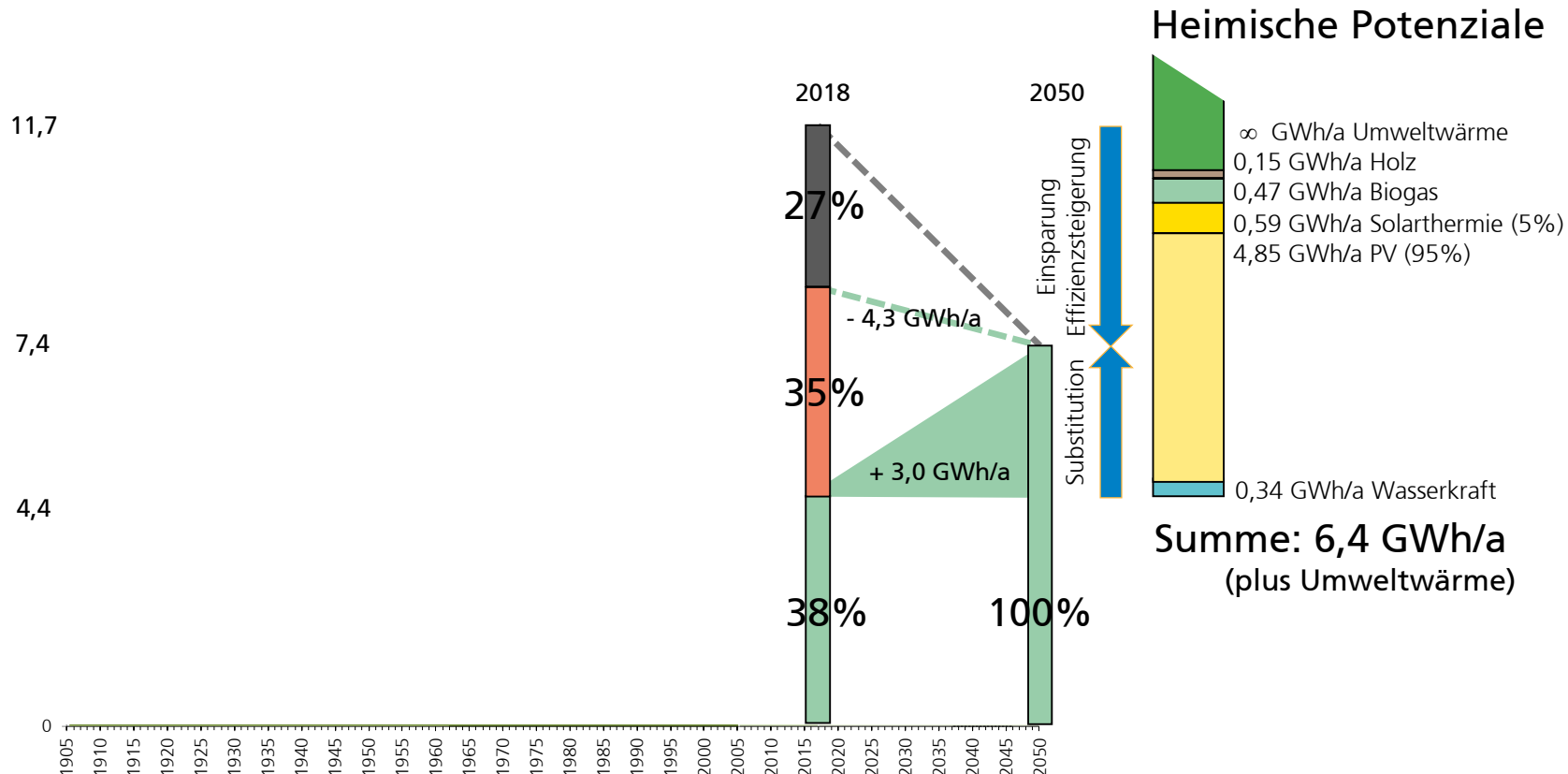




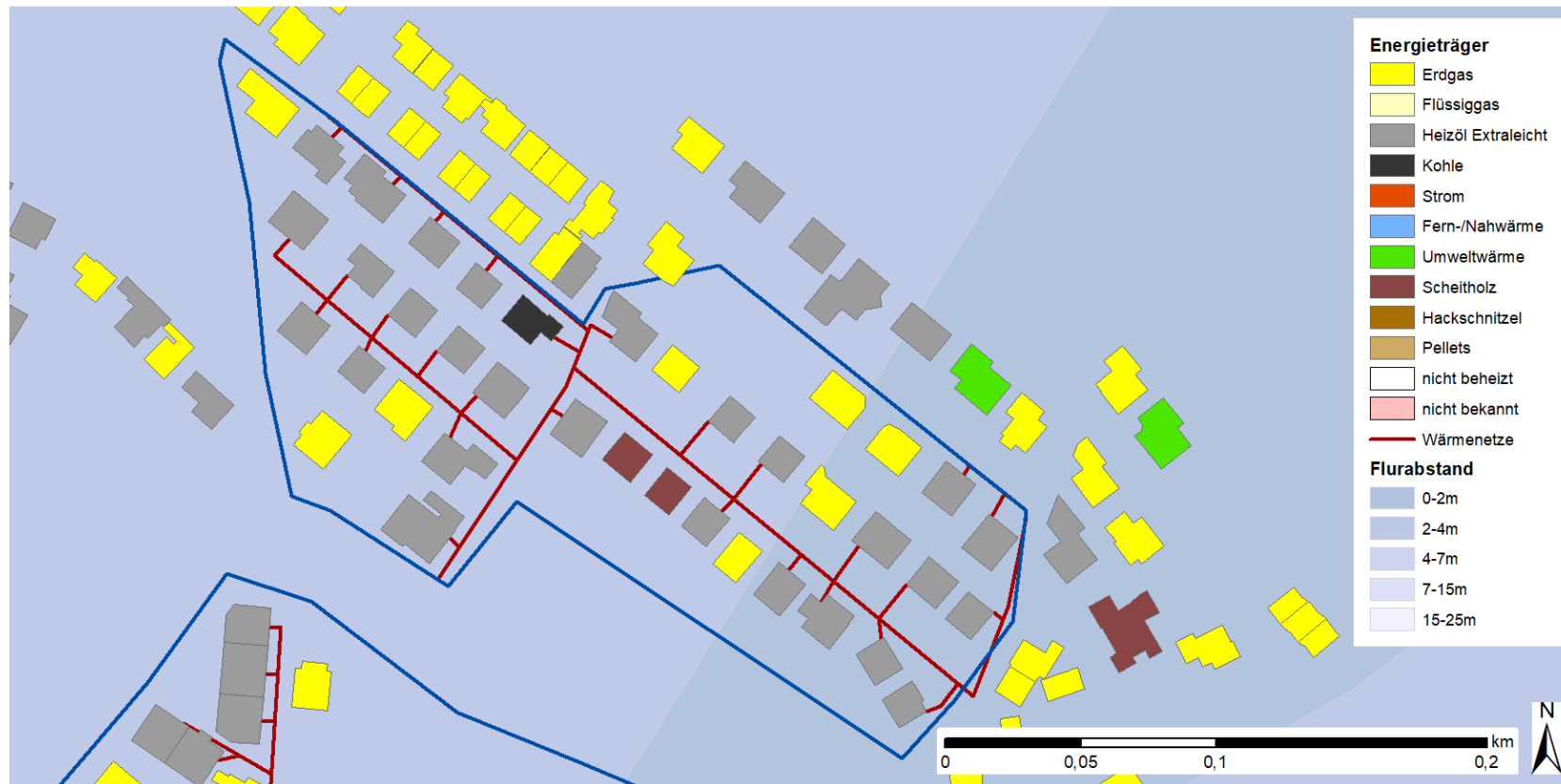
Bedarfsdeckung Wärme



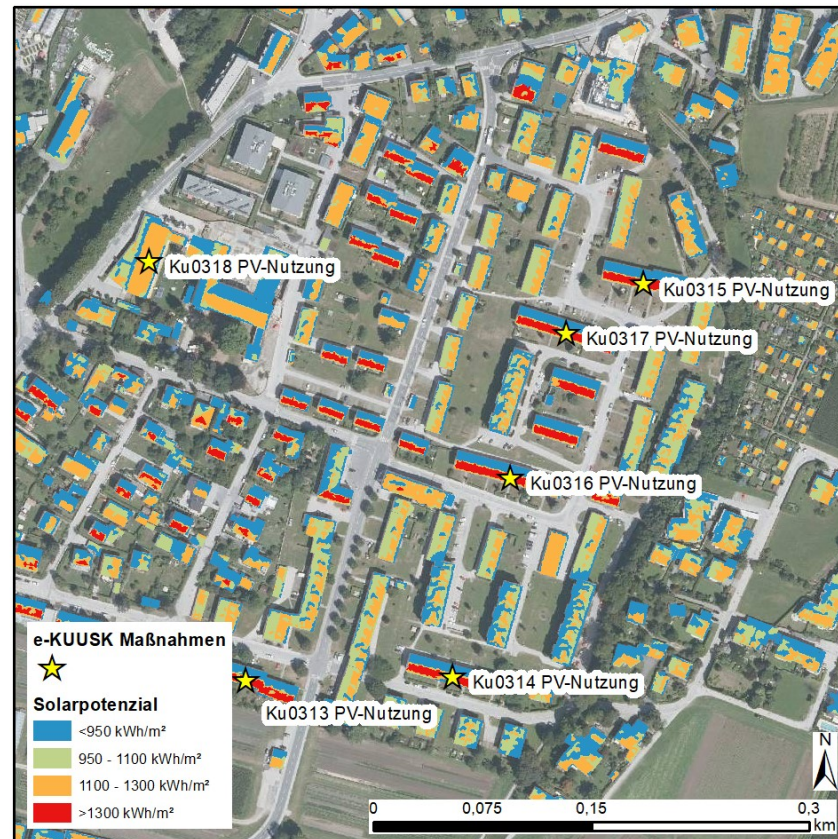
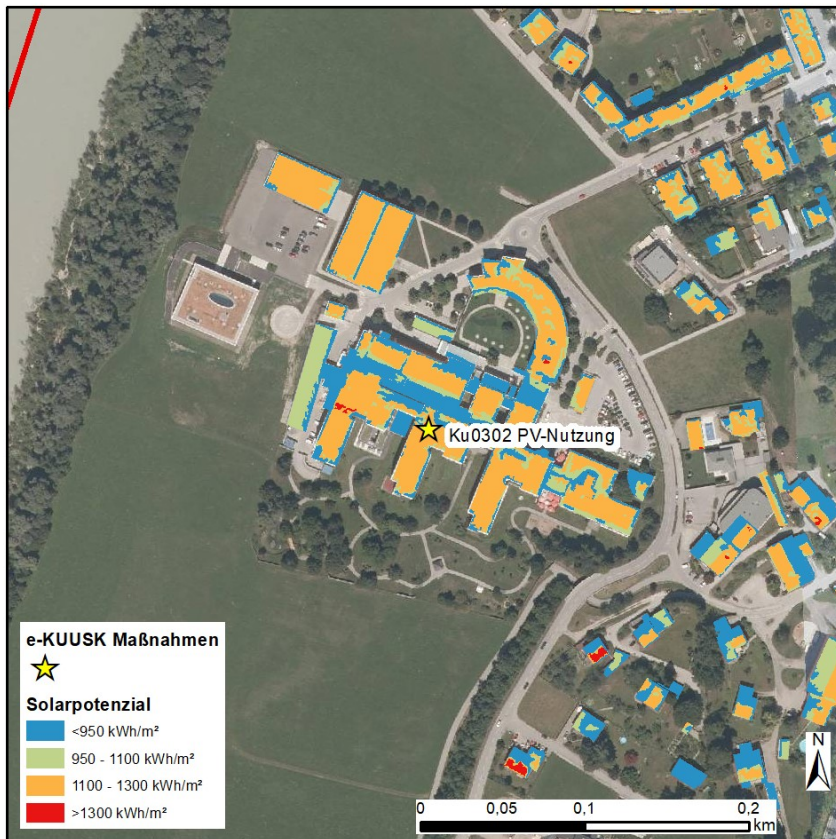
Energiestrategischer Ansatz



Maßnahmen



Maßnahmen



Fragen und Diskussion



Erfahrungen aus Energieleitplänen