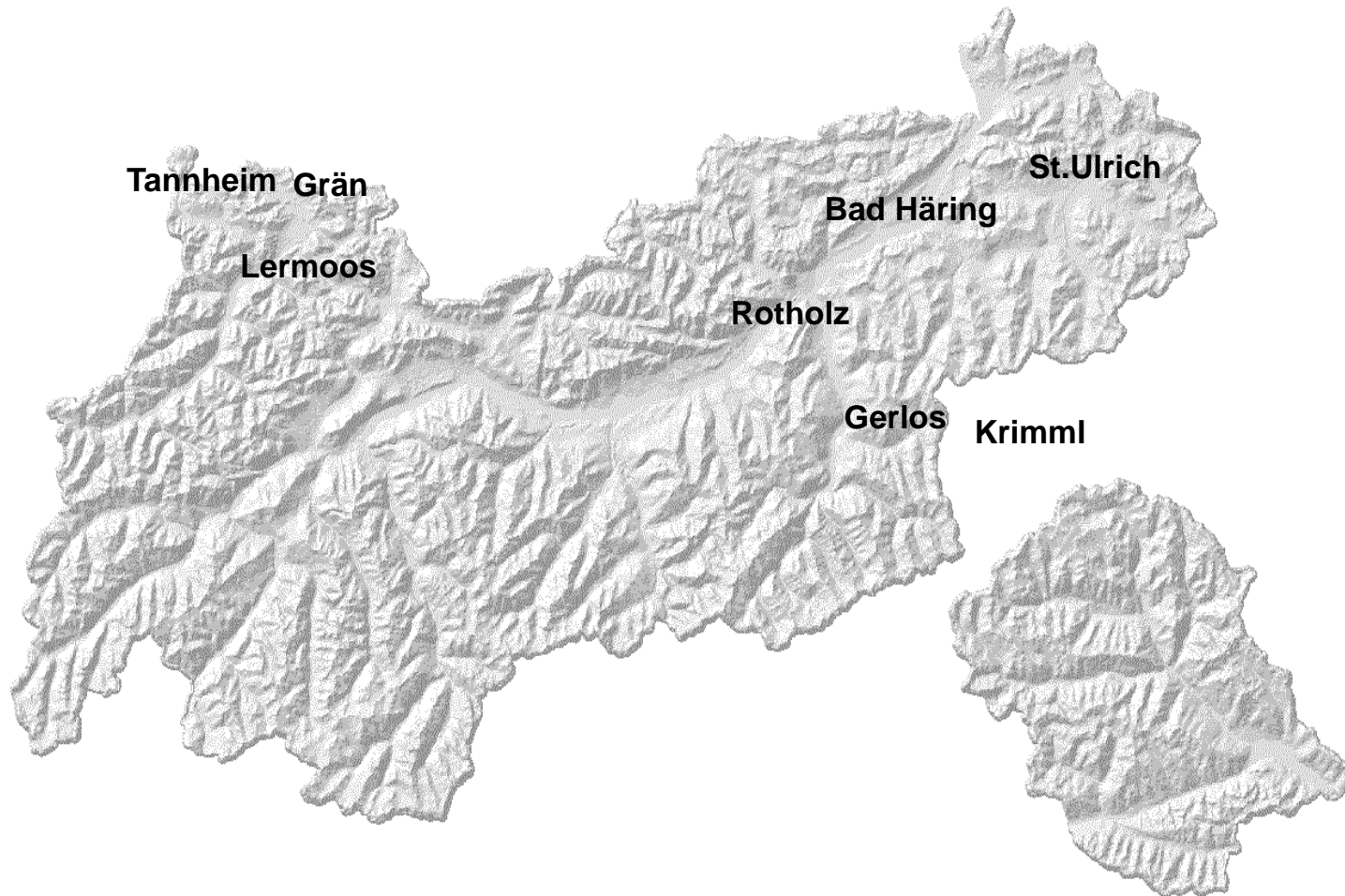


Faktoren für eine erfolgreiche Biomasse-
Nahwärme am Bsp. Bad Häring
14. November 2019

Klaus Fankhauser
Bioenergie Tirol Nahwärme GmbH

Heizwerke Bioenergie Tirol Nahwärme GmbH



Heizwerk Bad Häring



Heizwerk Bad Häring Technik

Erzeuger

- Biomassekessel 3000kW (Thermisch)
- Biomassekessel 1000kW (Thermisch)
- Ausfallsichersicherheit ÖL Kessel 3500kW (Thermisch)
- Pufferspeicher 90m³
- Wärmerückgewinnung / Rauchgaskondensation 500kW (Thermisch)

Fernwärme Netz

- 55 Abnehmer (Anschlussleistung 7MW)
- Trassenlänge 5030m (Stahlrohre mit höchster Dämmklasse)
- Wärmeabsatz 2018/2019 14GW/h, Nutzungsgrad 91%[Erzeuger Gesamt]

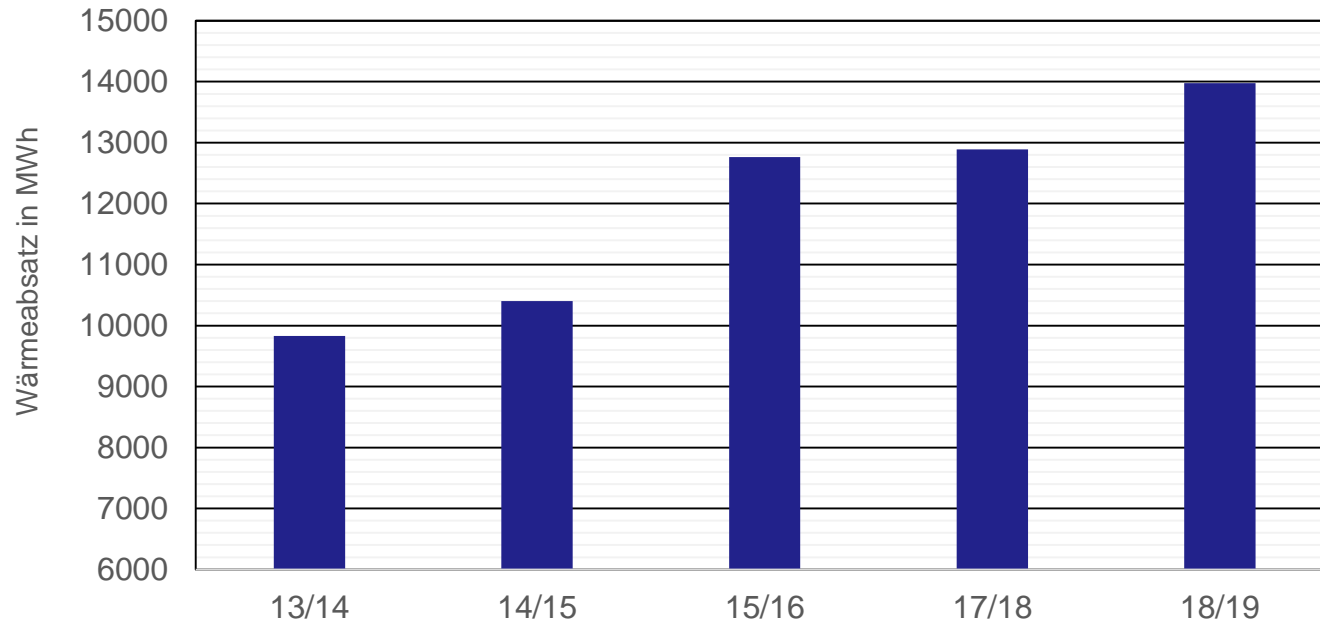
Heizwerk Bad Häring

Brennstoff

- General Lieferant, ortsansässiger Sägebetrieb Strasser
 - Brennstoff wird zu 100% aus der Region bezogen, in einem Umkreis von 6km
 - Gesamt Eingesetzter Brennstoff pro Jahr sind 24.000SRM
 - 1.000SRM kommen vom Sägebetrieb Strasser
 - 23.000SRM werden zugekauft
- Fractionen sind
- Rinden
 - Waldhackgut
 - Hackgut

Heizwerk Bad Häring

Wärmeverkaufsentwicklung



Entwicklungsmöglichkeiten

- Anschluss weiterer Öffentlicher Gebäude
- Anschluss weiterer Privat und Gewerbe Kunden
- Geschätztes Wärmeabsatz Potential von 300 Ein-Familien Häuser

Heizwerk Bad Häring

Faktoren für den Erfolg

- ❖ Interesse und Unterstützung der Gemeinde
- ❖ Großkunden sowie Kleinkunden die Ganzjährig Wärme beziehen
- ❖ Ortsansässige Betreuen der Heizwerk Anlage
- ❖ Lokale und Regionale Brennstoff Versorgung
- ❖ Umsetzung auf Augenhöhe mit Kunden

Danke für Ihre Aufmerksamkeit
Wir brennen für Biomasse